

QURU İNŞAAT SİSTEMLƏRİ



Knauf Gips-karton Tavanların, Arakəsmələrin və Üzləmələrin istifadə olunduğu yerlər:
– mənzil və yaşayış evləri



– ofislər və inzibati binalar
– xəstəxanalar və klinikalar
– otellər
– məktəblər və teatrlar



– sərgi salonları
– institutlar və laboratoriyalar
– hava limanları



KNAUF

KNAUF ASMA TAVAN SİSTEMLƏRİ



Üstünlükləri:
– otaqların hündürlüyünün çox az itisarı (təmir zamanı)
– quraşdırılan sistemlərin (borular, izləyicilər, qızdırıcı və kondisioner kommunikasiyalar, müxtəlif təyinatlı

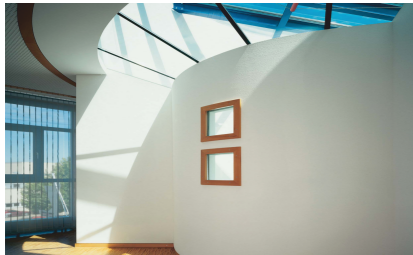


kabellər və işıqlandırma elementləri) gizlətmə imkanının olması
– tavanların rəngarəng (məli, dairəvi və ya künbəz şəkilli) fərdi dizaynı
– bütöv, hamar, rəngləməyə və yaxud üzləməyə hazır tavan səthləri



– bütün tələblərə cavab vermə xüsusiyyətləri
– qəncəli və yüngül çəkili (~12,5 kq/m²) olması
– yüksək odadavamlılığı

KNAUF METALKARKASLI ARAKƏSMƏ SİSTEMLƏRİ



Üstünlükləri:
– əla səs izolyasiyası (57 dB-dək)
– yüksək odadavamlılığı (F180-dək)
– xüsusi tikinti tələblərinə uyğunlaşma qabiliyyətinin olması
– zəlzələyə davamlılıq



– sərfəli və yüngül çəkili (25 kq/m²) olması
– çatlamaya qarşı davamlılığı
– bütöv, hamar, rəngləməyə və müxtəlif üzləmə işlərinə hazır divar səthləri
– mexaniki və sanitariya sistemlərinin divar



daxilində quraşdırılması
– odadavamlı divar quruluşunun mümkünlüyü
– qapı elementlərinin asan quraşdırılması
– sürətli və təmiz montaj

KNAUF DİVAR ÜZLƏMƏ SİSTEMLƏRİ



Üstünlükləri:
– mükəmməl stabililik
– səs izolyasiyası (15 db-dək)
– yüksək istilik izolyasiyası və odadavamlılıq

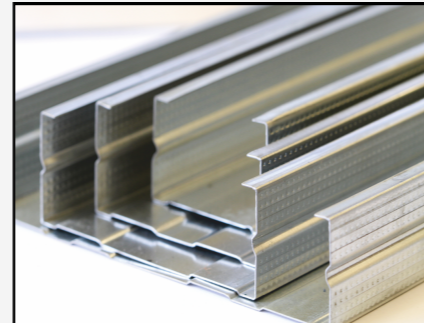


– istənilən təchizat sistemlərinin quraşdırılması (elektrik, mexaniki və sanitariya)
– sürətli və asan inteqrasiya

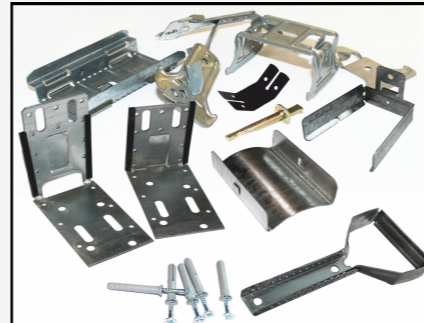


Knauf həmçinin xüsusi divar üzləmə sistemlərini də təqdim edir:
– yüksək səs udmasını təmin etmək üçün
– rentgen şüalarından qorunmaq üçün
– sütun və tirlərin üzlənməsi üçün

METAL PROFİLLƏR VƏ AKSESSUARLAR



METAL PROFİLLƏR



AKSESSUARLAR



BƏKİDİCİLƏR

TAMAMLAMA İŞLƏRİ ÜÇÜN QARIŞIQLAR



YAPISDIRICI MƏHSULLAR



BİRLƏSMƏ YERLƏRİNİ İŞLƏMƏK ÜÇÜN MƏHSULLAR



SƏTH TAMAMLAMA MƏHSULLARI

QURU SUVAQ ALƏTLƏRİ



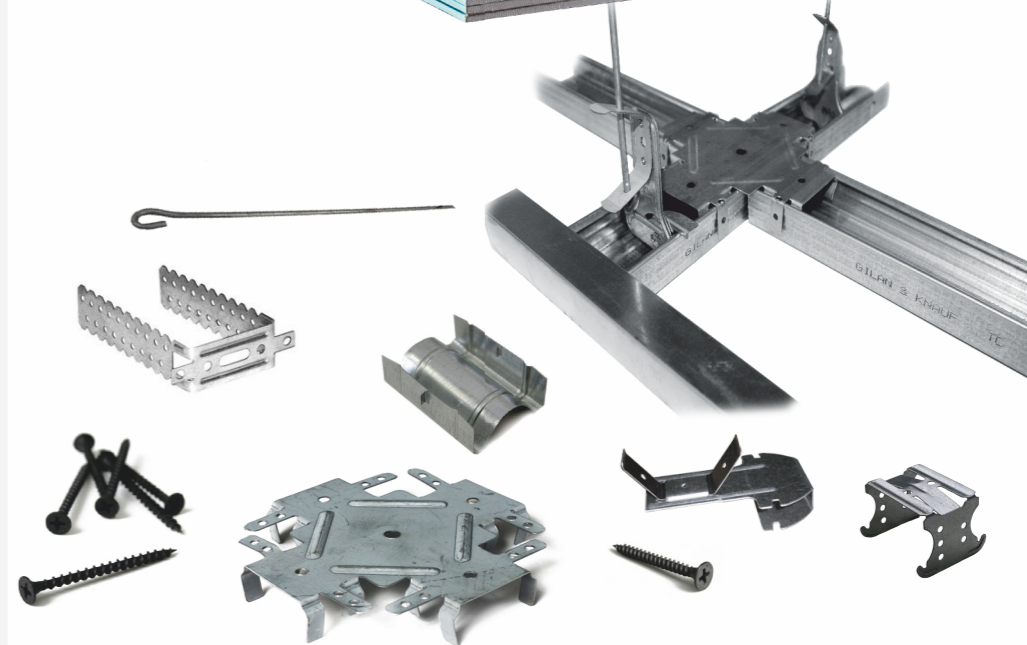
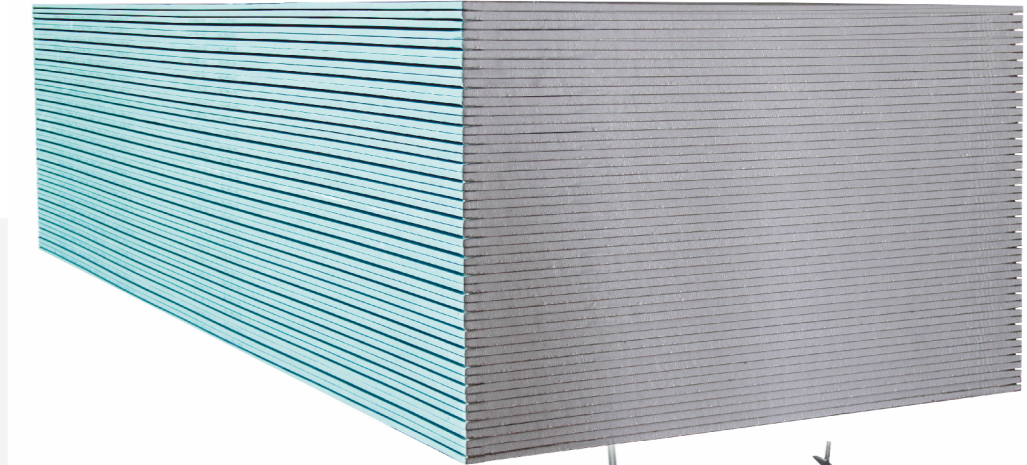
METAL KARKAS ÜÇÜN ALƏTLƏR



GKL ÜÇÜN ALƏTLƏR



SUVAQ İŞLƏRİ ÜÇÜN ALƏTLƏR



KNAUF QURU SUVAQ İNŞAAT SİSTEMLƏRİ

KNAUF

"Knauf Marketing Baku" MMC, Azərbaycan Respublikası - AZ1000, A.Zeynallı küç. 31-33, «Sahibtoç» Biznes Mərkəzi, Tel: (+99412) 497 79 08, Tel/Faks: (+99412) 497 38 26, E-mail: info@knauf.az

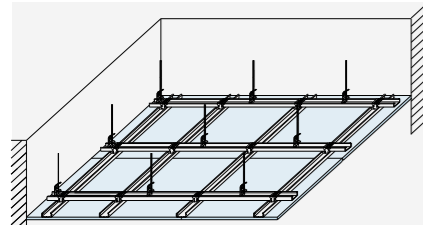
KNAUF ASMA TAVAN SİSTEMLƏRİ



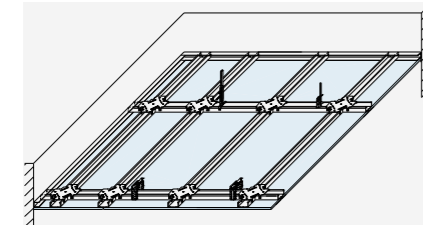
Knauf gips-karton tavanları DIN 18168, 1-bəndinə uyğun olaraq aşağıdakılardan ibarətdir:
- DIN, ASTM, BS, ISO standartları üzrə sınaqdan keçirilmiş və sertifikatlaşdırılmış Knauf gips-karton lövhələri hamar, dəlikli

və yarıqlı şəkildə 9,5, 12,5, 16 mm qalınlıqlarda istehsal edilir.
- Qızdırılmaqla sinkləşdirilmiş 0,6 mm qalınlıqlı metal profillər.
- 60/27 C-profilləri xüsusi bağlantılar, asma maşası və ilgilik asqı teli,

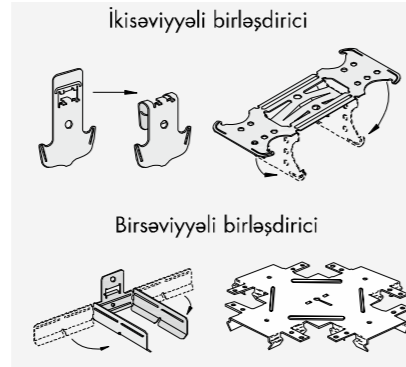
yaxud birbaşa bağlantı parçası və ya «Nonius» asqı vasitəsilə mövcud tavana asılır.
- Bütün aksesuarlar, birləşmə yerləri üçün materiallar, künc profilləri, bərkidici şuruplar və dübellər.



T112 gips tavanı
- ikiqatlı metal profil konstruksiyası üzərində bərkidilmə
- ümumi hündürlük minimum 163 mm



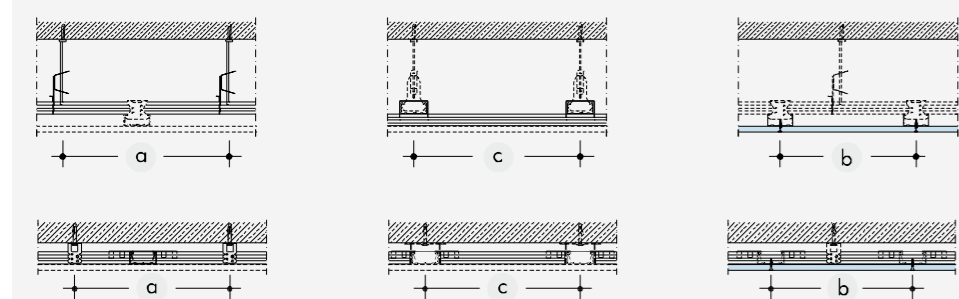
T113 gips tavanı
- birqatlı metal profil konstruksiyası üzərində bərkidilmə
- ümumi hündürlük minimum 40 mm



Texniki və fiziki məlumat

Konstruksiya	Sistem	Minimum asılma hündürlüyü (mm)	DIN 4102-yə müvafiq odadavamlılıq (beton tavanlar)		DIN 4102-yə müvafiq odadavamlılıq (yalnız asma tavanlar üçün)		DIN 4102-yə müvafiq ses izolyasiyası (yalnız asma tavanlar üçün)	
			Gips-karton lövhələrin qalınlığı/mm	Oda-davamlılığı	Gips-karton lövhələrin qalınlığı/mm	Oda-davamlılığı	Rw/dB	STC
	T 112	163	12,5	F 30 - F 60 (1/2-1h)	2 x 12,5	F 30(1/2h)	25 - 30	25 - 30
			15	F 90 (1/2h)	18 + 15	F 60(1h)		
			18	F 120 (2 h)				
	T 113	132 (birbaşa 40 mm)	12,5	F 30 - F 60 (1/2-1h)	2 x 12,5	F 30(1/2h)	25 - 30	25 - 30
			15	F 90 (1/2h)	18 + 15	F 60(1h)		
			18	F 120 (2 h)	25 + 18	F 90(1/2h)		

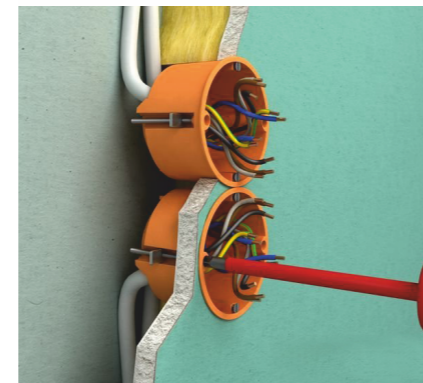
digər odadavamlılıq və ses izolyasiyası - tələbatə görə



Qeyd:

- a - asqı arası məsafə
- b - əsas profil arası məsafə
- c - daşıyıcı profil arası məsafə

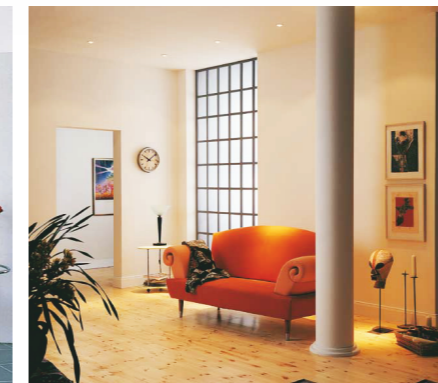
KNAUF METAL KARKASLI ARAKƏSMƏ SİSTEMLƏRİ



Knauf metal karkaslı arakəsmələr DIN 18183 standartına uyğun olaraq qeyri-daşıyıcı və yüngül çəkili konstruksiyalara aiddir. Knauf metal karkaslı arakəsmələr aşağıda göstərilən materiallardan yığılır.



- Knauf gips-karton lövhələr, 12,5/16/18/25 mm qalınlıqlarındadır, DIN, ASTM, BS, ISO standartlarına uyğun olaraq sınaqdan keçirilmiş və müvafiq sertifikatlarla malikdirlər
- 0,6 mm 2,00 mm qalınlığında qızdırıl-



maqla sinkləşdirilmiş dayaq və istiqamətləndirici profillər
- bütün aksesuarlar, yeni şuruplar, dübellər bəndləmə elementləri, künc profilləri və kipləşdiricilər.

Texniki və fiziki məlumat

Konstruksiya	metal karkas / GKL üzləmə	Sistem	Divarın qalınlığı (mm)	Odadavamlılıq (min / h)	Ses izolyasiyası dB	STC	Divarın hündürlüyü (m)	
							50 mm qalınlıqlı karkas	100 mm qalınlıqlı karkas
	Birsıra profil	D111	75 - 125	F30 1/2 h	44-51	44-51	3,00 m	5,00 m
	Birsıra profil	D111	75 - 125	F30 1/2 h	35-40	34-39	3,00 m	5,00 m
	Birsıra profil	D112	100 - 155	F30 - F60 - F120 1 h - 2 h	50-55	49-54	4,00 m	6,50 m
	Birsıra profil	D112	100 - 155	F60 1 h	44-47	43-46	4,00 m	6,50 m
	İkisıra profil	D115	155 - 255	F30 - F60 - F120 1 h - 2 h	55-57	54-56	4,50 m	6,50 m
	İkisıra profil	D116	≥155	F60 - F120 1 h - 2 h	53	52	4,50 m	6,50 m

* digər qalınlıqlı, hündürlüklü divarlar, odadavamlılıq və ya ses izolyasiyası tələbatə görə

KNAUF DİVAR ÜZLƏMƏ SİSTEMLƏRİ



Knauf divar üzləmə sistemləri yeni və ya köhnə divarlar (məsələn kərpic, daş və ya beton kimi) üçün hazırlanmışdır.

Knauf divar üzləmə sistemləri aşağıdakılardan ibarətdirlər:

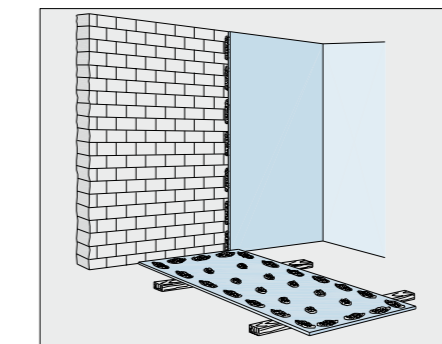
- DIN, ASTM, BS, ISO-ya müvafiq olan, 12,5/15/18/25 mm qalınlıqlı Knauf gips-karton lövhələri;
- alüminium folqa ilə buxar izolyasiyalı Knauf GKL (tələb olunduqda hazırlanır);
- qalınlığı 0,6 mm-dən 2 mm-dək olan, qızdırılmaqla sinkləşdirilmiş

- metal profillər;
- bütün aksesuarlar, yeni şuruplar, dübellər bəndləmə elementləri, künc profilləri və kipləşdiricilər;
- bütün sistemlər, sanitari və elektrik qurğuları, müdaxilə qapaqları, metal və alüminium çapı çərçivələri.

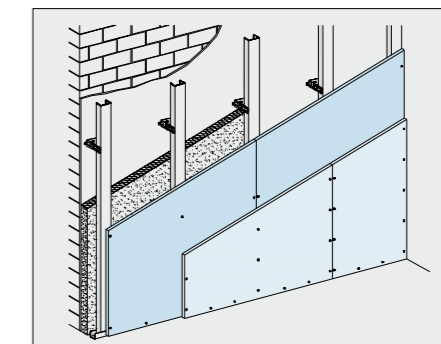
Texniki və fiziki məlumat

Konstruksiya	Sistem	Metal karkas GKL-ərlə üzləmə	Konstruksiyanın minimal qalınlığı a(mm)	DIN-ə istinadən maksimal hündürlük (m)	Ses izolyasiyası ● Δ Rw dB
	D 623	TC 60 / 27 / 0,6 təqəat GKL ilə üzləmə ikiqat GKL ilə üzləmə	40 42,5	5,0 10,0	14 16
	D 625	DC 75 / 50 / 0,6 DC 100 / 50 / 0,6 təqəat GKL ilə üzləmə	87,5 112,5	3,00 4,00	14 15
	D 626	DC 50 / 50 / 0,6 DC 75 / 50 / 0,6 DC 100 / 50 / 0,6 ikiqat GKL ilə üzləmə	62,5 87,5 112,5	2,60 3,50 4,25	15 16 16

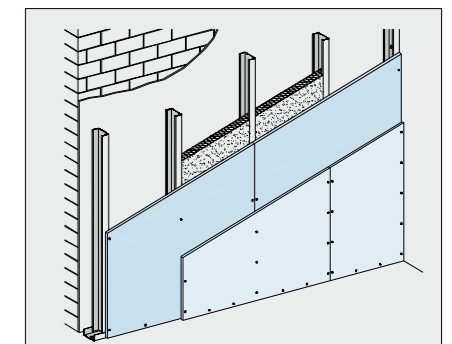
Rw●47 dB bütöv divar üzərinə tətbiq olunduqda



D 611 sistemi



D 623 sistemi



D 626 sistemi

Knauf "quru suvaq" sistemi
9,5 mm və ya 12,5 mm Knauf gipskarton panelləri "Perflüks" gips yapışdırıcısını istifadə etməklə istenilən hörgü üzərinə tətbiq oluna bilər. Yeni tikililərdə və eləcə də rekonstruksiya zamanı kərpicdən və betondan ibarət daşıyıcı konstruksiyaların işlənməsində istifadə olunur. Üzlüyün səthi rənglənmə, kağızlarla üzlənmə və s. kimi növbəti dekorativ işlər tələb edir.

Knauf D 623 metal karkaslı üzləmə sistemi
Yeni tikililərdə və eləcə də rekonstruksiya zamanı kərpicdən və betondan ibarət daşıyıcı konstruksiyaların işlənməsi, bundan başqa, məkanların istilik və ses izolyasiyasının gücləndirilməsi məqsədilə istifadə olunur. Üzlüyün səthi rənglənmə, kağızlarla üzlənmə və s. kimi növbəti dekorativ işlər tələb edir. Konstruksiyanın metal karkası tavan TC və TU profillərindən yığılır.

Knauf D 626 metal karkaslı üzləmə sistemi
Yeni tikililərdə və eləcə də rekonstruksiya zamanı kərpicdən və betondan ibarət daşıyıcı konstruksiyaların işlənməsi, bundan başqa, məkanların istilik və ses izolyasiyasının gücləndirilməsi məqsədilə istifadə olunur. Üzlüyün səthi rənglənmə, kağızlarla üzlənmə və s. kimi növbəti dekorativ işlər tələb edir. Konstruksiyanın metal karkası divar DC və DU profillərdən yığılır.